



(((SILENCE)))

Akustiktäfer aus Massivholz

strukturiert by Holzdesign Flückiger, Schöftland



FLÜCKIGER HOLZ AG

5040 Schöftland, Tel. 062 721 40 55, www.flueckiger-holz.ch



Spezialität:
Schweizer Holz

Wirkungsvoll mit Einschnitten und Nuten gegen Schallwellen

Die Decke kann effektiv zur Optimierung der Raumakustik genutzt werden kann. Dank dem neuen Akustikholztäfer von Flückiger Holz können Schallreflexionen wirkungsvoll reduziert werden – ohne Einschränkungen für ein tolles optisches Design.

Die Vorteile von SILENCE

- angenehme Wohn- und Arbeitsakustik in Kombination mit edlem Design aus Massivholz
- hohe Absorptionswerte durch sichtseitige Einschnitte und rückseitige Nuten
- erhältlich in verschiedenen Massivholzarten
- individuelle Oberflächenstruktur und -behandlung für kreatives Raumdesign
- einfache Montage durch Nut- und Kammverbindung
- Schweizer Holz Tanne rift astfrei mit vier Nuten pro Profilbrett
- strukturiert bei Holzdesign Flückiger



Lieferprogramm

SILENCE ist ein genutetes Profillbrett mit eingefrästen geschwungene Nuten auf der Rückseite.

SILENCE – lieferbar in jeder Holzart

Bewährte Holzarten sind:

- Nord Fichte, gesund- und feinastig, aus Schwachholz
- CH Tanne rift, astarm, aus Starkholz

Dimensionen

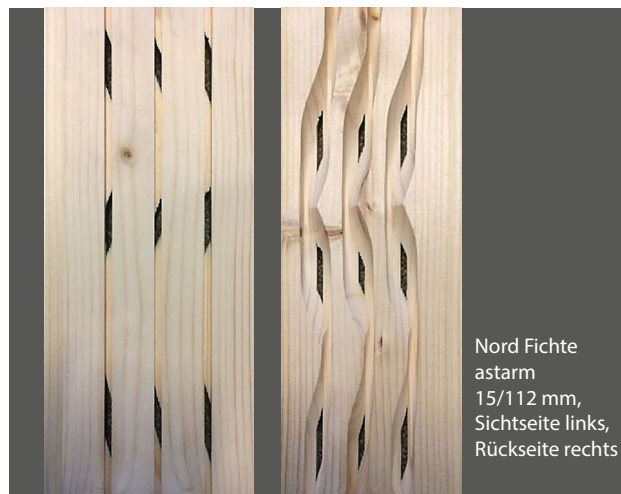
- 15/82 mm, 4 Nuten, Lamellenbreite 17 mm
- 15/112 mm, 4 Nuten Lamellenbreite 22 mm

Oberflächenbehandlung

- farblos lackiert
- weiss transparent
- weiss deckend
- weitere Pastelltöne auf Wunsch

Längen

- Nord Fichte 3 – 6 m
- CH Tanne 4 und 5 m, 6 m nach Absprache
- auf Wunsch keilgezinkt, Längen nach Bedarf



Wir veredeln das Halbfabrikat Brett mit modernsten Produktionsanlagen zu Täfer, Aussen- und Innenschalungen, Konstruktionslatten, Leisten, Bodenriemen und weiteren Holzprodukten.

Unsere Spezialität: Hohe Lieferfähigkeit und Schweizer-Qualität.

Verlangen Sie unser Angebot – besuchen Sie unsere Ausstellung.



FLÜCKIGER HOLZ AG

5040 Schöftland, Tel. 062 721 40 55, www.flueckiger-holz.ch



Spezialität:
Schweizer Holz

Schallabsorptionsgrad nach EN ISO 354

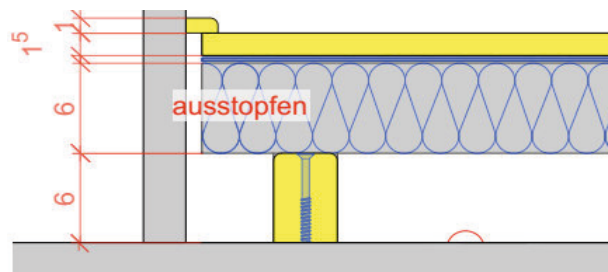
Messung im Hallraum

Auftraggeber: Flückiger Holz AG
 Hobelwerk, 5040 Schöffland
 Prüfdatum: 18.01.2018
 Projekt: 417.2553 Flückiger - Nachhallzeit, Unterägeri
 Messung: **Schallabsorptionsgrad**
 Prüfort: Hallraum Institut für Lärmschutz
 Gewerbstrasse 9b, 6314 Unterägeri
 Prüfgegenstand: **Profil 2a - Tanne Starkholz, astarm 15-82 - auf 60mm Mineralwolle und 60mm Luft**



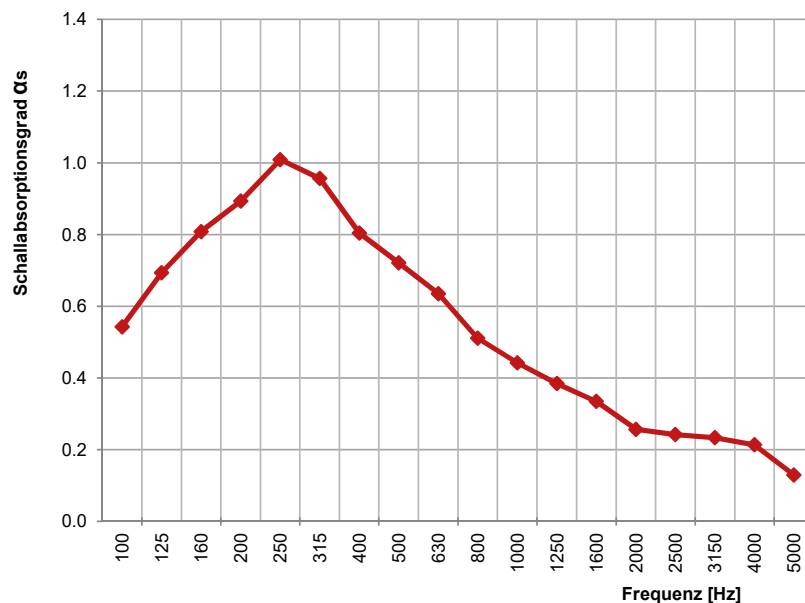
Aufbau des Prüfgegenstandes:

Akustiktäfer mit 15mm Dicke, Fugenbreite 4.4mm, Fugentiefe 6mm, Öffnungsanteil 7%, auf Akustikvlies Contraphon 70 g/m², 60mm Steinwolle Flumroc Dämmplatte 3 und 60mm Holzleisten (dazwischen Luft). Gesamter Hohlraum 120mm



Prüffläche [m²]: 12 m²
 Volumen des Hallraums [m³]: 212 m³
 Temperatur [°C]: 6 °C
 Feuchtigkeit [%]: 65 %

Frequenz [Hz]	α_s	α_p
	1/3 oct	1/1 oct
100	0.54	0.70
125	0.69	
160	0.81	0.95
200	0.89	
250	1.01	
315	0.96	0.70
400	0.80	
500	0.72	
630	0.64	
800	0.51	0.45
1000	0.44	
1250	0.38	
1600	0.33	0.30
2000	0.26	
2500	0.24	
3150	0.23	
4000	0.21	0.20
5000	0.13	



Bewertung nach ISO 11654:

Bewerteter Schallabsorptionsgrad $\alpha_w = 0.35$ (M,H)
 Schallabsorptionsklasse **D**

Bewertung nach ASTM C423 - 09a:

Noise Reduction Coefficient **NRC = 0.60**
 Sound Absorption Average **SAA = 0.60**